

SUSTAINABLE DEVELOPMENT GOALS



Doe eens duurzaam!

i f M e c
· Facilitating Excellence ·

f m n
Facility Management Nederland

**SDG
HOUSE**
Utrechtse
Heuvelrug



Wij, FMN en Ifmec zijn van mening dat duurzaamheid binnen bedrijven en instellingen het beste verankerd kan worden in Facility Management. Door duurzame omstandigheden te creëren waarin mensen werken, worden medewerkers gestimuleerd om in hun eigen werk voor de duurzame oplossingen te kiezen.

Deze brochure en de daaraan gekoppelde video opnames vanuit SDG-House Zonheuvel, helpen je de VN duurzame doelstellingen in de breedte in het facilitaire beleid op te nemen. Het behalen van de Sustainable Development Goals (SDG's) is wereldwijd een enorme uitdaging en lukt alleen als alle bedrijven en instellingen zich daarvoor gaan inspannen.

In deze brochure laten we je zien wat de SDG's zijn en hoe Facility Management hieraan kan bijdragen.

Wie zijn wij?

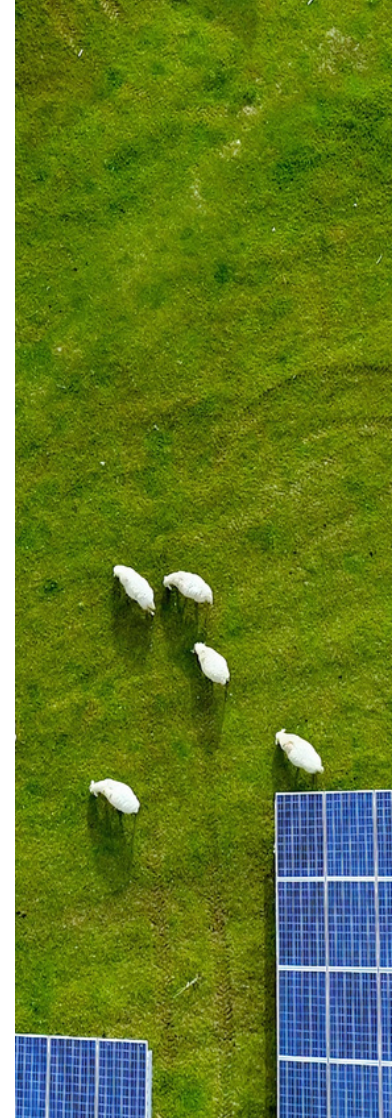
FMN is de vakvereniging voor Facility Management in Nederland. Zij focust zich op de trends en ontwikkelingen in de markt en heeft de SDG's hoog in het vaandel staan.

Ifmec is een expertcentrum gehuisvest op Campus Landgoed Zonheuvel. Deze campus heeft een belangrijke netwerkfunctie als nationaal SDG-House. Ifmec draagt in dit netwerk actief bij aan het door ontwikkelen van de SDG doelstellingen.

De samenwerking van deze drie partijen heeft geleid tot deze brochure en de videoproductie 'Doe eens duurzaam'.

De brochure laat zien wat je op facilitair gebied kunt doen om bij te dragen aan de SDG's. De videoproductie geeft praktijkvoorbeelden van andere organisaties die hier al stappen in hebben gezet.

Laat je inspireren en doe eens duurzaam!





Deze brochure is een 'living document'. Video's, logo's en SDG's zijn klikbaar, zodat je direct op de gewenste pagina komt. Wil je meteen alle video's bekijken? Ga dan naar www.ifmec.nl/sdg

In de videoproductie **Doe Eens Duurzaam** nemen Alycia Biekram (Incluzio), Wim Oolbekkink (SDG House Campus Landgoed Zonheuvel) en Yvette Watson (PHI Factory) je mee in wat het facilitaire werkveld kan doen binnen de SDG's.

Waarom heeft FM invloed op het succes van SDG's?

Facility Management...

- ... heeft een lange termijn focus in organisaties en heeft continuïteitsverantwoordelijkheid;
- ... is in staat om de SDG's op bedrijfsniveau te vertalen naar een breed scala van best practices;
- ... kan individueel gedrag beïnvloeden door te zorgen voor duurzame omstandigheden.

DUURZAME ONTWIKKELINGS DOELSTELLINGEN



1 GEEN ARMOEDE



Facility Management draagt direct bij aan een inclusieve samenleving met haar laagdrempelige toegang tot de arbeidsmarkt voor kansarmen.

Het facilitaire werkveld neemt het voortouw en zet zich in voor kwalitatief volwaardig werk voor iedereen.

Armoede in Nederland?

Nederland behoort tot de rijkste landen ter wereld. Toch kunnen 1,2 miljoen mensen nauwelijks rondkomen met hun inkomen, leven 500.000 mensen onder de armoedegrens en maken meer dan 100.000 mensen gebruik van de voedselbank. Deze aantallen blijven groeien!

Leven onder de armoedegrens kan leiden tot uiteenlopende problemen:

- Slechtere toegang tot gezondheidszorg;
- Dakloosheid;
- Tekort aan eten en drinken;
- Geen ruimte om jezelf te ontwikkelen.

1,2 miljoen mensen of ongeveer 1 op de 14 Nederlanders kunnen nauwelijks rondkomen.



Dat zijn net zoveel mensen als alle inwoners van Amsterdam en de stad Utrecht bij elkaar.

Marjolein Reijs
GOM

“

We vinden het belangrijk dat je als werkgever waarde kunt toevoegen waar iemand langer iets aan heeft.



”



“

Zowel direct als indirect is armoede een heel groot probleem



”

Kees Blokland
Code Commissie Verantwoordelijk Marktgedrag

“

Er zit zoveel schaamte op schuld, dat mensen zich pas na 5 jaar melden. Na 5 jaar wordt die schuld alleen maar groter.



”

Ron Steenkuijl
ADG Dienstengroep
Nederlandse Schuldhulproute

2 GEEN
HONGER

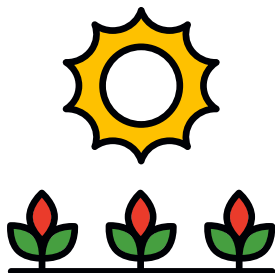


Door een groeiende wereldbevolking en afnemende fertiliteit van landbouwgrond wordt het steeds moeilijker om de gehele bevolking te voorzien van voeding.

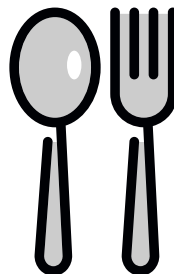
Wat kan FM doen?

Het facilitaire werkveld:

- Besteedt aandacht aan de herkomst van voeding (inkoop);
- Stuurt op gezondere voeding (nudging);
- Speelt een sleutelrol bij het terugdringen van verspilling (meten is weten).



Duurzaam; beter
voedsel produceren



Consumptiepatronen
veranderen



Voedselverspilling
terugbrengen

Ken Giller | Wageningen University

Wageningen University spreekt over experimenteren met lokale leveranciers die gebruik maken van verse producten. Door de korte supply chain hebben de leveranciers nauwelijks geconverteerde producten nodig.

“

*40%
van al het
voedsel
wordt verspild.*



”

“

*No Show
is één van de
grootste
veroorzakers
van verspilling.*



”

Bruce Westeneng | Bestel Bewuster

'Bestel bewuster' heeft een programma aan Outlook gekoppeld waarmee digitaal werklunches worden besteld.

Het resultaat? 50% minder verspilling. Werknemers kiezen bewust voor een gezondere lunch.

3 GOEDE GEZONDHEID EN WELZIJN



Bouwen kan niet langer zonder aandacht voor veiligheid en hygiëne uit het **facilitaire werkveld**.

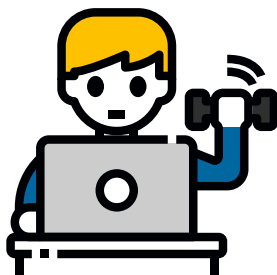


Facility Management en HRM gaan samen de dialoog aan met medewerkers over de optimale werkomgeving na COVID-19 op kantoor en thuis.

Wat kan FM doen?

Investeren in een gezonde en duurzame werkomgeving maakt medewerkers vitaler, gelukkiger en leidt tot betere prestaties.

Dit geldt zowel voor op kantoor als op de thuiswerkplek.



**Werkplekinrichting;
aanzetten tot beweging**



**Biodynamische
verlichting**



**Aandacht voor de
thuiswerkplek**

Martine de Vaan
Rijksvastgoedbedrijf

“ We richten
de hele
maatschappij in
op binnenzitten.



”

“ Wij brengen
90% van
onze tijd door
in gebouwen.



”

Herman Kok
Wageningen University

Frank van der Leest
VGZ

“

De winterdip
komt door
een gebrek
aan licht.



”

“

Gedrags-
verandering
is de grootste
uitdaging.



”

Nils Bonder
BAM Concernhuisvesting

4 KWALITEITS- ONDERWIJS



Voor de toekomst van de wereld is nú veel aandacht nodig voor duurzaamheidsvraagstukken in het onderwijs.

Het **facilitaire werkveld** verbindt lager en hoger management voor een inclusievere samenleving.

Wat kan FM doen?

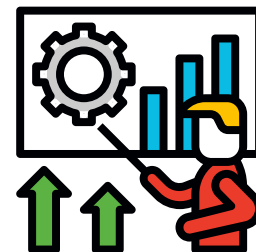
Facility Management verkleint de afstand tot de arbeidsmarkt. De ambitie is om voor 2030 iedereen gelijke toegang te geven tot kwaliteitsonderwijs en levenslang leren, zowel op technisch, inhoudelijk als HBO niveau.



Vak- en taalonderwijs aanbieden aan migranten



Persoonlijke begeleiding in het werk waar nodig



Werkprestaties zichtbaar maken

Marco Gramser
CSU

“

*We moeten
kijken naar
de mens achter
de medewerker.*



”

“

*SDG 4 speelt
ook een rol in
het realiseren
van alle andere
SDG's.*



”

Frans Melissen
Breda University



“

*Mensen
moeten het
leren leuk
gaan vinden.*

”

Stefan Hogervorst
Deksels Lekker

5 GENDER-
GELIJKHEID



FMN, de
branchevereniging van
Facility Management
Nederland, heeft 600
vrouwelijke en 750
mannelijke leden.



Bij de community van
FMN, FMN Young, is
meer dan 50% vrouw.
Deze aantallen zeggen
alleen niets over de
positie, de rol en het
salaris van de vrouw.

Gendergelijkheid in Nederland

Nederland loopt binnen Europa achter met
gelijkwaardige behandeling van vrouwen. Het
streven is dat in 2030 van de hogere functies 30%
vrouw is.

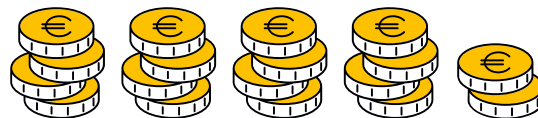
**Zelfs in 2021 verdienen mannen meestal meer
dan vrouwen.** In het bedrijfsleven verdienen
mannen gemiddeld 22 euro per uur, tegenover 18
euro per uur voor vrouwen.

**Discriminatie op basis van sekse ondermijnt ons
sociale netwerk** en betekent een
waardevermindering voor ons allemaal. Het is niet
alleen een kwestie van mensenrechten maar ook
een enorme verspilling van het menselijke potentieel
van de wereld.

*In het bedrijfsleven verdienen
mannen gemiddeld 22 euro per uur:*



*Tegenover gemiddeld
18 euro per uur voor vrouwen:*

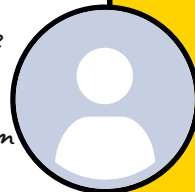


Lyda Smits
Excellent-She

Iedereen weet dat vrouwen tegenwoordig sneller en hoger opgeleid zijn, maar toch door de deeltijdcultuur parttime gaan werken. Dus eigenlijk vergaat alle kennis weer, omdat het niet benut wordt en dat is Talent Waste.



Soms kom je (...) in je eentje ergens sneller, maar samen kom je verder.



Maartje Bouvy
Falicom Group

Cultuurverschillen tussen de verschillende landen kunnen een negatief effect hebben op gendergelijkheid.



Jeroen Beks
Engie

6 SCHOON WATER EN SANITAIR



Nederland, als waterland, heeft internationaal een naam op te houden. Waterschaarste en een te veel aan water heeft de volledige aandacht.

Ondanks de goede naam voldoet amper de helft van ons oppervlakte water aan de ecologische kwaliteitsnormen.

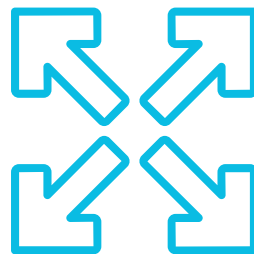
Wat kan FM doen?

Facility Management kan het gebruik en de kwaliteit van water binnen bedrijven en instellingen monitoren.

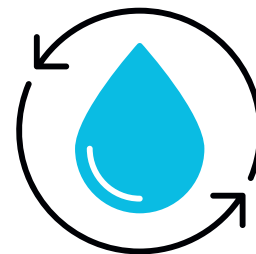
Het loont als FM een roadmap op alle gebieden van watergebruik maakt.



Waterzuinige installaties gebruiken



Scheiding van drinkwater



Opvang en hergebruik van water

Wilfred Schipperen
SMO Breda

“

Wat ik heel belangrijk vind is om binnen de roadmap te durven blijven ontwikkelen.



”

“

Voor 1 kilo vlees heb je ongeveer 8.600 liter water nodig.



”

Christel Simmelink
Waternet



“

Amper de helft van de Nederlandse oppervlaktewateren voldoet aan de Nederlandse kwaliteitsnormen.



”

Rik Oldenkamp
AIGHD

7 BETAALBARE EN DUURZAME ENERGIE



Facility Management kan het initiatief nemen om de aansluiting met de omgeving te maken als het gaat om gebouw overstijgende energieplannen.



De grootste besparingen worden behaald in de gebouwde omgeving.

Facility Managent heeft een rol in een duurzame omgang met energie binnen bedrijven en instellingen. Het zorgt voor een energieneutrale huisvesting en bevordert dagelijks een slimmere omgang met energie.

Een speciaal CO2 dashboard kan laten zien waar het gebouw en de organisatie staat op duurzaamheidsgebied. Ook geeft het inzicht in de vele successen die behaald (kunnen) worden.

Nederland loopt ver achter in de energietransitie in Europa. Het terugbrengen van de CO2 uitstoot hangt nauw samen met de wijze waarop nu energie geproduceerd wordt; het Gronings gas heeft ons lui gemaakt.



Andy van den Dobbelen
TU Delft

“

De CO2 die we nu uitstoten met onze fossiele energie gaat een gigantisch effect krijgen in de toekomst.



”

“

Volgens mij is het niet alleen maar energie opwekken, maar ook energie besparen.



”

Floor van Dalen
Vattenfall

“

Nederland heeft een kleine 9 miljoen panden die we allemaal moeten verduurzamen.



”

Suze Gehem
De Groene Grachten

8 WAARDIG WERK EN ECONOMISCHE GROEI



In Nederland zijn grote groepen mensen buitengesloten van eerlijk werk en economische onafhankelijkheid en dit aantal groeit.



Veel experimenten met mensen met een achterstand op de arbeidsmarkt komen uit de **facilitaire hoek**.

Wat kan FM doen?

FM is de plek waar een inclusieve economie kan starten. Niet alleen om kansen te bieden, maar ook om kansen te grijpen en waarde te genereren. Ondanks alle anti-discriminatie wetgeving wijst de praktijk anders uit.



**Algemene
arbeidsomstandigheden
beïnvloeden**



**Drempel verlagen;
toetreden
arbeidsmarkt**



**Gezonde en
milieuvriendelijke
werkplek creëren**

Etienne Friederichs | Buitengewoon

Buitengewoon is een sociaal detacheringsbureau die zich inzet voor mensen op operationeel niveau en zich hierbij ook richten op de doorgroei-mogelijkheden in een organisatie.



“

*Op het moment dat
jij van de mensen
voor wie jij je inzet
zoveel dankbaarheid
krijgt, voor het feit dat
je iemand gezien hebt...
Dat neem je voor altijd mee.*

”

“

*Veel mensen vergissen
zich en denken dat
mensen niet willen
of niet open staan
voor het werk. Maar
daar zit heel veel angst.*



”

Mireille Geijzen | I-did

I-did maakt van afgeschreven bedrijfstextiel nieuwe producten. Dit doen ze met mensen die ze begeleiden richting de arbeidsmarkt.

9 INDUSTRIE, INNOVATIE EN INFRASTRUCTUUR



FM-bedrijfsvoering kan worden ingezet als een soort fundament om de rest van de organisatie te doordringen van duurzaamheidsinitiatieven.

Wat kan FM doen?

Er moet meer onderzoek komen naar de verduurzaming van de industriële sector door technologische innovaties en deze kennis moet internationaal gedeeld worden.



Start met een langetermijnvisie



Deel kennis in de keten



Betrek jonge mensen bij duurzaamheid

Inge Knapen | Rijkswaterstaat

Rijkswaterstaat is verantwoordelijk voor de verduurzaming van de infrastructuur in Nederland. Rijkswaterstaat begint bij de basis; de verduurzaming van de bedrijfsvoering.



Ga in facilitaire contracten zoeken naar innovatie om te kijken en te proeven hoe ver de markt hier in is.

“

Er zit een natuurlijke neiging van jonge ondernemers om de techniek waar ze op de universiteit mee bezig zijn verder te brengen op de markt.



”

Jan Peter van den Toren | Birch

Birch Consultants helpt om een ecosysteem te creëren waarbij je samenwerkt met andere organisaties, kennisinstellingen en de overheid: Als bedrijf kun je een beetje, maar met een groep kan je veel meer.

10 ONGELIJKHEID VERMINDEREN



Het **facilitaire werkveld** kan met haar lage toetredingsdrempel tot de arbeidsmarkt een startpunt vormen om ongelijkheid te verminderen.



Werk is een sleutelfactor bij het terugdringen van ongelijkheid. Het gaat om de menselijke maat. Niet alleen je ervan bewust zijn maar ook handelen.

Het is de taak van de **Facility Manager** om ervoor te zorgen dat werknemers zich gewaardeerd en op hun gemak voelen binnen de organisatie.

Sinds 1990 en 2010 is de afstand tussen lage en hoge inkomens met 11% toegenomen. Dit kan uiteindelijk leiden tot sociale instabiliteit.

De 40% armste mensen moeten meer in inkomsten groeien dan de overige 60%.



“

Op het moment dat te veel mensen niet een menswaardig bestaan kunnen leiden, dan loopt de stabiliteit van de samenleving ook groot gevaar.



”

Martin de Jong
Erasmus Universiteit

“

Ik denk dat vaak nog onderschat wordt hoe vitaal de bijdrage is van facilitair medewerkers.



”

Diane Kockelkoren
Vebego

Anja in 't Velt
Van Gogh Museum

“

Als je met je facilitair bedrijf stappen wil zetten in duurzaamheid is het goed om met al je leveranciers, dienstverleners en toeleveranciers te gaan praten.



”

11 DUURZAME STEDEN EN GEMEENSCHAPPEN



De gemeente speelt een grote rol in SDG 11, maar ook bedrijven kunnen hieraan bijdragen door middel van de huisvesting.



FM kan bijdragen aan duurzame groei door slim onderhoud. Duurzame en intelligente gebouwen helpen de CO2-uitstoot te verlagen.

Alle SDG's komen terug in een stad

Steden blijven groeien. Hoe duurzaam kan dat? Er zijn veel initiatieven nodig om steden leefbaar te houden. Daarom is het belangrijk dat gebouwbeheerders gaan nadenken over de bijdrage van het gebouw aan een duurzame omgeving.

Facility Management plaatst de bedrijfshuisvesting in de omgeving en zoekt verbinding met alle stakeholders om duurzaamheid en leefbaarheid te vergroten. Niet alleen op het gebied van veiligheid, maar ook afvalverwerking, bereikbaarheid, mobiliteit, energietransitie, etc.



Olaf Müller | U4SSC

United 4 Smart Sustainable Cities vergelijkt hoe SMART en duurzaam steden zijn. Er zijn drie belangrijke segmenten waarop gemeten wordt: infrastructuur, Internet of Things en transport in de publieke ruimte.



We moeten eerst bepalen hoe SMART en sustainable we nu eigenlijk zijn en welke punten voor ons van belang zijn, waar we aan kunnen werken.

“

Het is van belang (..) dat je nadenkt over de kwaliteit van de openbare ruimte in de directe omgeving van het gebouw.



”

Rinus Vader | Royal Haskoning DHV

Royal HaskoningDHV kijkt naar hoe gebouwen een bijdrage leveren aan de stad, door bijvoorbeeld voetgangers door de benedenverdieping te laten lopen. Denk ook aan de inrichting van pleinen en groene gebouwen aan de buitenkant.

12 VERANTWOORDE CONSUMPTIE EN PRODUCTIE



Duurzaamheid wordt onderdeel van de externe rapportage van bedrijven. Kan FM een belangrijke leverancier van informatie worden?



De **facility manager** heeft als geen ander invloed op de circulaire prestatie van organisaties, door de invloed op inkoop, gebruik en afval.

Wat kan FM doen?

De wijze waarop we produceren en consumeren leidt tot uitputting van onze natuurlijke hulpbronnen.

Minder verspilling en circulaire productie zijn nodig om dit tegen te gaan.



**Inventarisatie
inboedel**



**Verleiden tot
duurzame keuzes**



**Ketens
verbinden**

Koos Wagenveld
HAN

“

Je moet nadenken over hoe je die circulariteit in al je bedrijfsprocessen, dus in je praktijken kunt embedden.



”

“

Je kan pas iets goed doen als je een beetje inzicht hebt in wat er allemaal speelt in je organisatie.



”

Marc van der Heijden
TRIBOO

“

Het gaat ook om verleiden. Maak dus zichtbaar wat je doet.



”

Rob Klinkert
PWC

“

Je moet een andere vraag stellen zodat een duurzaam product de markt op kan komen.



”

Tjeerd Steendam
FMHaaglanden

13 KLIMAATACTIE



WakaWaka heeft 'Draw down' uitgegeven. Hierin worden de top 100 oplossingen gegeven die kunnen bijdragen aan het tegengaan van klimaatontwrichting.

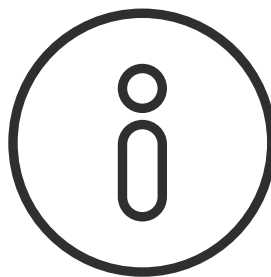
Deze top 100 is samengesteld en uitgerekend door wetenschappers en vormen voor FM'ers een inspiratiebron.

Wat kan FM doen?

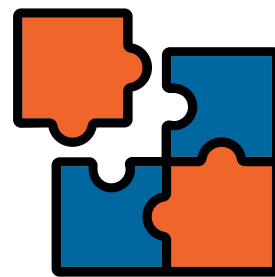
Broeikasgassen die wij uitstoten zorgen ervoor dat de temperatuur op aarde snel stijgt. We moeten overgaan op actie om dit tegen te gaan. Niet voor niets is in 2015 het klimaat-akkoord in Parijs ondertekend.



Inspireren met duurzame oplossingen



Informereren over duurzame oplossingen



Integreren van duurzame oplossingen

Maurits Groen
Wakaka Foundation
Kipster

“

Als alle plannen van alle landen op tijd worden uitgevoerd kom je alsnog boven de 3 graden uit.



”

“

De bebouwde omgeving is verantwoordelijk voor 50% van de CO2 uitstoot.



”

Christa Beaufort
ABN AMRO



“

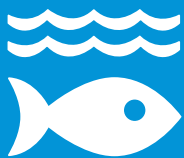
De meest groene energie is de energie die je niet verbruikt.



”

Theo Peters
Achmea

14 LEVEN IN HET WATER



De mens veroorzaakt veel vervuiling in de zee. en haalt door overfishing meer vis uit de zee dan erbij komt. We weten beter maar doen nog te weinig.



Nanodeeltjes van plastic komen terecht in de vis die wij vervolgens consumeren. Ook halen we meer vis uit de zee dan erbij komt.

Het afvalprobleem op het land verplaatst zich ook naar de zee

De FM'er heeft inzicht in verbruik, afvalstromen en heeft invloed op gedrag van medewerkers. Het belangrijkste is het voorkomen van vervuiling. Om dit te bereiken, moeten we kijken naar alternatieve producten die geen schade aan de natuur zullen opleveren.

Kijk als FM'er naar de gehele keten, waar het product vandaan komt, hoe het gemaakt wordt en waar het uiteindelijk terecht komt.

Stel het milieubelang boven het financiële belang.



“

We maken heel veel dingen goedkoop en we leggen de echte rekening neer bij de natuur.



”

Hein Pieper
Waterschap Rijn en IJssel

“

Stop met single use items inkopen.



”

Michael van der Meer
PHI Factory

Wim Uijtewaal
TU Delft

“

Er verdwijnen wereldwijd tientallen miljoenen tonnen plastic per jaar in de zee.



”

15 LEVEN OP HET LAND



Naast het klimaatprobleem, neemt ook de biodiversiteit af. Aan **FM**'ers ligt de taak om mens en natuur dichterbij elkaar te brengen.

Dit kan door het aanbrengen van groene daken, waarmee ook de levensduur van daken kan worden verdubbeld.

Wat kan FM doen?

Een probleem van het vergroten van biodiversiteit is dat we niet zien dat het een deel van onze omgeving is en kan zijn. Hier kunnen en moeten wij verandering in brengen.



Bewustzijn creëren



Voorbeeldfunctie aannemen



Duurzaam aanbesteden

Jan Henk Tigelaar
Rooftop Revolution

“

Investerings in de natuur betalen zich dubbel en dwars terug.



”

“

Een vierde van alle diersoorten bevindt zich in de stad.



”

Max Beijneveld
Gemeente Amsterdam



“

De natuur is onze partner en niet onze slaaf.

”

Jan Terlouw
schrijver & oud-politicus

16 VREDE, JUSTITIE EN STERKE PUBLIEKE DIENSTEN



Vrede, veiligheid en rechtvaardigheid dragen bij aan de duurzame ontwikkeling van de samenleving.



De (fysieke en digitale) toegankelijkheid van publieke instellingen voor iedereen is belangrijk. De facility manager kan daar een bijdrage in leveren.

SDG 16 streeft naar het bevorderen van een vreedzame en veilige samenleving

Het ervaren van onveiligheid, met daarmee samengaan kwetsbaarheid en onzekerheid, kan een grote impact hebben op het persoonlijke leven. (On)veiligheid heeft daarom, zowel objectief als subjectief, effect op de brede welvaart hier en nu.

De duurzaamheidsopgave vraagt om een bijdrage van iedereen. Alles kan gezegd worden.

Ieders kwaliteiten worden erbij betrokken. Communicatie is open en direct en er wordt met een nieuwsgierige blik naar nieuwe ideeën gekeken.





Wees transparant in wat je doet, zodat mensen snappen wat mogelijk is en wat niet, ook kunnen mensen daar misschien zelf wel allemaal ideeën over hebben. Je hoeft het niet allemaal alleen te bedenken natuurlijk.

Carola van Rijsbergen
Gemeente Capelle aan den IJssel

Friso Visser
MUSEON

Inclusiviteit en diversiteit zijn thema's die belangrijk zijn, waar iedereen wat mee moet en wat ook recht doet aan datgene wat er bij ons in de populatie gebeurt.



17 PARTNERSCHAP OM DOELSTELLINGEN TE BEREIKEN



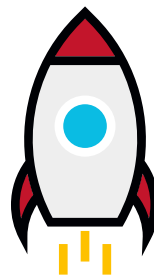
FM is de verbindende schakel tussen de partijen en de ontwikkelingen die in de markt plaatsvinden.

Wat kan FM doen?

Om de duurzame ontwikkeling doelstellingen te behalen moeten regeringen, bedrijven en burgers in netwerken samenwerken. Door samen te werken kun je verandering waar maken, dit is cruciaal.



**Duurzaamheids-
doelstelling integreren
in het FM-beleid**



**Initiatief
nemen**



**Partnerschap zoeken
buiten de eigen
keten of organisatie**

Derk Loorbach
Erasmus Universiteit
DRIFT

*In je eentje kan je
nooit een grote
systeemverandering
realiseren.*



Zorg dat je iedereen mee neemt in het gehele proces.

De mindset en de wil om te veranderen moet duidelijk gemaakt worden aan alle partijen aan de tafel.

Stel de vraag wat iemand op persoonlijk vlak, maar ook als organisatie uit het proces wil halen en hoe jij daarbij kan helpen.

“

*Ga niet het wiel opnieuw
uitvinden, maar werk samen.*



”

Lotte Gottschal
The Green Business Club

“

*Iedereen staat voor dezelfde
transitie. We moeten van
elkaar leren, elkaar uitdagen
om daar stappen in te maken.*



”

Pieter Lems
Nationale Nederlanden

Deze brochure is mede
mogelijk gemaakt door:



Naam	Rol	Organisatie
Yvette Watson	Host	PHI Factory
Alycia Biekram	Host	Incluzio
Wim Oolbekkink	Host	SDG House Utrechtse Heuvelrug
Tiffany Baltus	Projectmanager	FMN/Ifmec
Niels Peters	Opname/montage	FMN/Ifmec
Joy Peters	Productie	Ifmec
Eva Buurma	Productie	Ifmec
Ivar Retel	Productie	Ifmec
Leo Laanen	Hoofdredacteur	Ifmec
Kyara van der Tuin	Productie	Ifmec
Inge Bouterse	Redactie	FMN/VDH
Emiel Janssen	Vormgeving	SBI Beheer
Laura Beckers	Redactie	Ifmec
Silke Hermans	Redactie	Ifmec
Friso Visser	SDG Coördinator	MUSEON





fikks



fmn
Facility Management Nederland

FUJIFILM

× Gemeente
× Amsterdam
×

gemeente **Capelle**
aan den IJssel

A blue circular icon containing a white stylized 'C'.A blue icon of a hand holding a diamond.

Gom

A green circular icon with a white 'G' shape inside.

**Green
Business
Club**

Hago
Next

A stylized logo consisting of three overlapping shapes in shades of blue and green, resembling a flower or a leaf.A thick, slanted pink rectangular bar.

HAN UNIVERSITY
OF APPLIED SCIENCES

i-did

i f M e c
· Facilitating Excellence ·



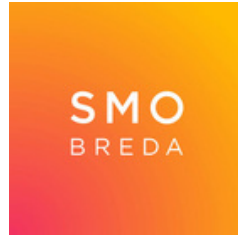


Rijkswaterstaat
Ministerie van Infrastructuur en Milieu



SDG
HOUSE

Utrechtse
Heuvelrug



Van
Gogh
Museum

Amsterdam

VATTENFALL 







Kenniscentrum voor Facility Management sinds 1994.
ifmec@ifmec.nl | www.ifmec.nl | +31 (0)50 501 74 09

Ifmec is partner van SDG House Doorn.
www.sdghousedoorn.nl